



**Софтуер за
Проектиране
Изчисляване и
Оразмеряване
на Конструкции**

CYRE е компания с над 30 години опит в областта на Инженерното и Строително Проектиране, работеща всеки ден, за да осигури ефективен и надежден софтуер, съобразен с нуждите на специалистите от бранша.

През всичките тези години ние подобряваме методите за изчисление, оразмеряване и конструиране на конструкции със задълбочени изследвания. В резултат на тази работа CYRE в момента заема водеща позиция в сектора на програмните продукти, които се прилагат в Инженерното и Строително Проектиране.

CYRE работи с 400 университета, включващи нашия софтуер в академичната си и изследователска дейност.

Инженерите на CYRE имат солиден опит и това личи от предпоставките приети при оразмеряването и конструирането. Моделите са с най-голямо приближение до реалната работа на конструкциите. За да се постигне това, CYRE си сътрудничи с Институт Едуардо Тороха, Научно Техническа Асоциация за Конструктивен Бетон (АСНЕ).

CYRECAD е програмен продукт за статическо и динамично изчисляване, оразмеряване, конструиране и анализ на стоманобетонни, метални конструкции и комбинирани конструкции, подложени на хоризонтални и вертикални въздействия за жилищни и обществени сгради, съоръжения и инфраструктури.

За първи път в програмен продукт за оразмеряване и конструиране е заложено капацитивно оразмеряване на конструкции, както и **нелинейни анализи – въздействие от първи и втори ред.**

Едно от големите предимства на CYPECAD е възможността за конструиране и подготовка на крайните чертежи заедно с всички необходими спецификации и детайли. CYPECAD разполага с богата библиотека от готови детайли за различните видове конструкции.

Колонна по ръба с армировка на продъване. Пръти под 450. Със специална защита.

Когато плочата е предвидена върху съседна съществуваща сграда, трябва да се разположи непрекъснат слой полиестер с дебелина от 2 до 5 cm, за да предотврати връзките, които довеждат допълнителни интерференции между фундаментите. Въпреки че не е необходимо винаги да се усилят ръбовете на плочата, препоръчваме да бъде осигурена вътрешна греда със

Конструктивни елементи разработени в CYPECAD: Плочи

Управление полета

- Ребри подове
- Олекотени панели
- Комбиниранни плочи**
- Касетирани плочи
- Плътни плочи
- Фундаментна плоча
- За дефиниране

Оставащ кофраж

Обща височина: 15.0 cm

Направление на ребрата:

- Успоредни на една греда**
- Перпендикулярни на една греда
- Две точки на преминаване

Редактиране серия - [Комбиниранни плочи с листов стомана, както изгубен кофраж]

Име: EUROMODUL44 позиция u

Описание: EUROPERFIL - HAIRONVILLE

Височина (1): 44 mm Горна ширина (2): 53 mm

Междусие (3): 172 mm Долна ширина (4): 71 mm

Ширина панел (5): 860 mm Еластична граница: 320 MPa

Вид на застъпването:

- Горно**
- Долно

Дебелина: 0.75 mm

Повърхностно тегло: 0.08 kN/ml

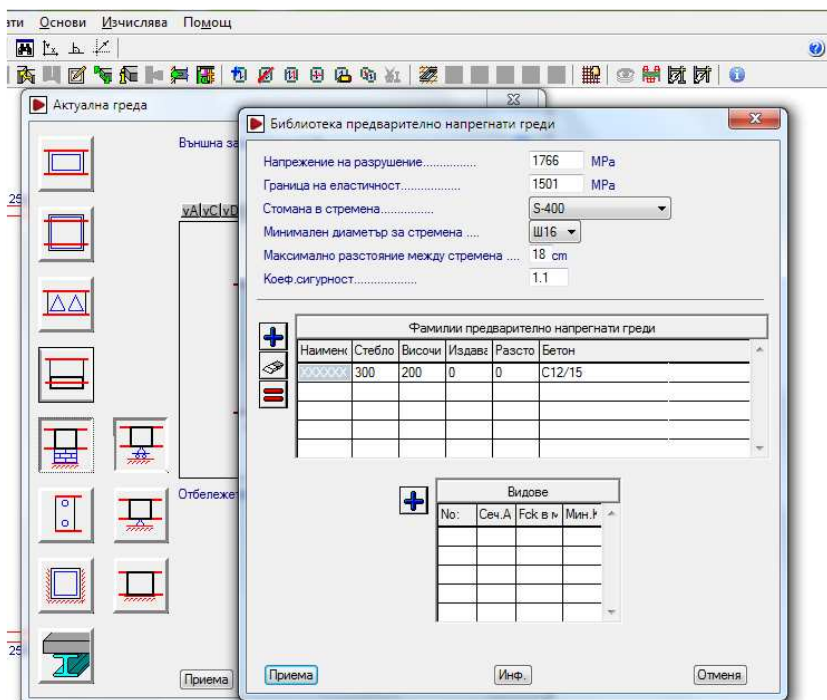
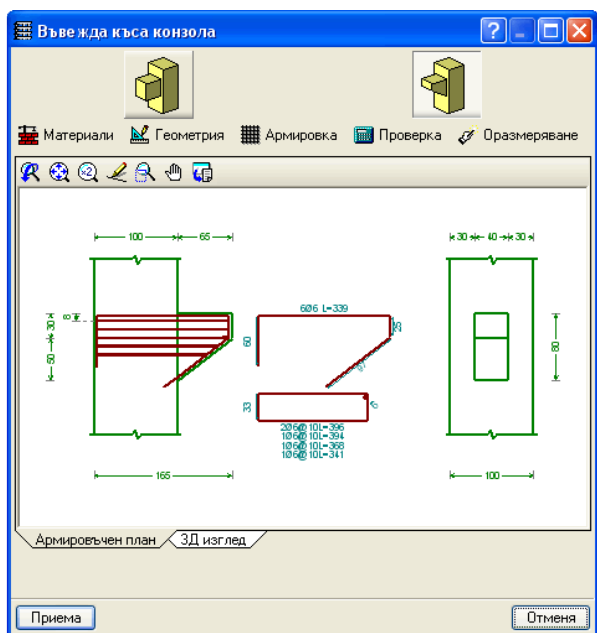
Инерционен момент: 31.16 cm4/m

Съпротивителен момент: 15.12 cm3/m

Плочите могат да бъдат плътни, с бетонни ребра (по избор на потребителя), сглобяеми стоманобетонни, сглобяеми предварително напрегнати, монолитни, метални (Т и двойно Т профили) и фермови метални профили. За всички тях се изчислява деформации.

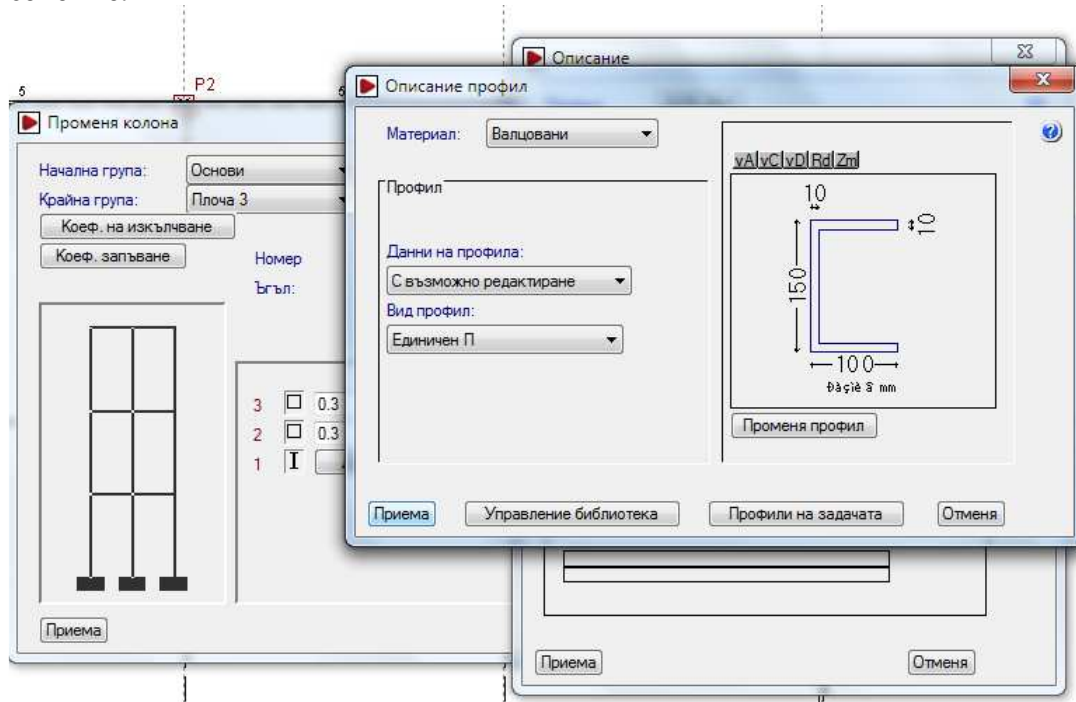
Греди

Гредите на плочите могат да бъдат **от бетон, метални и комбинирани**. Освен това, могат да се въведат **къси конзоли**.

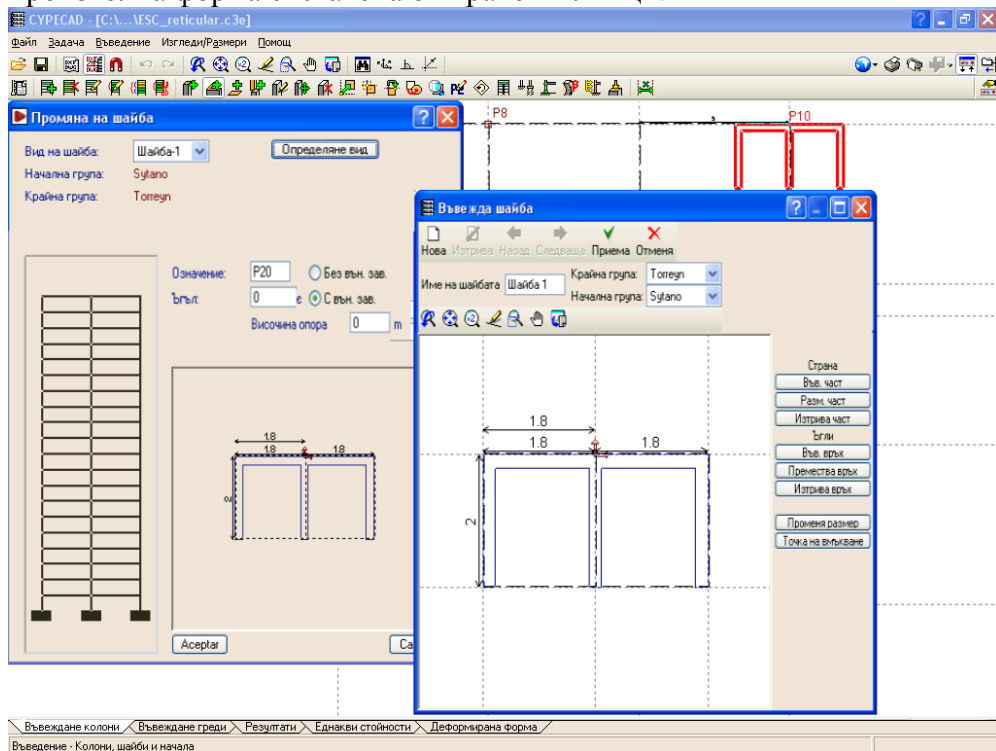


Вертикални конструктивни елементи

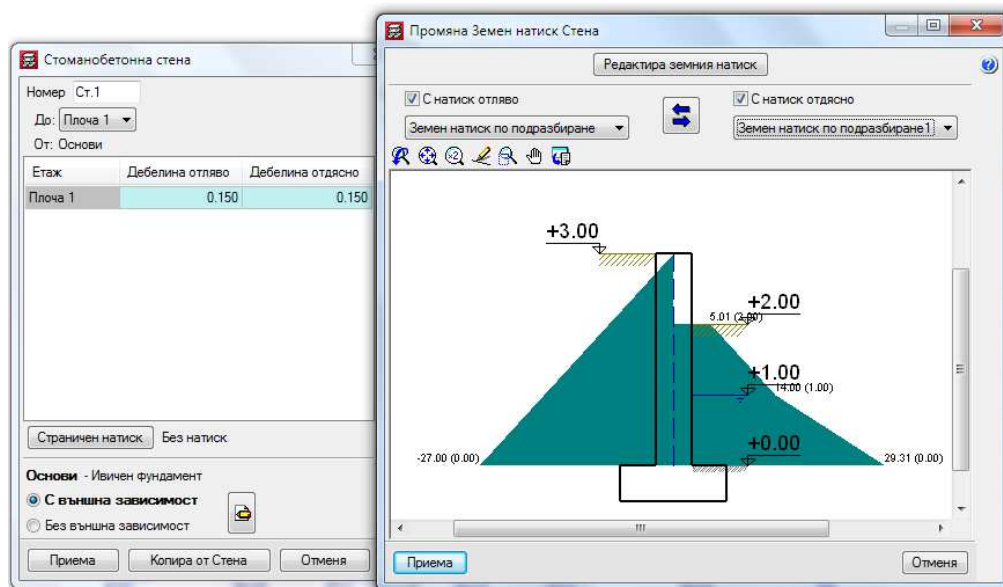
Колоните могат да бъдат стоманобетонни или метални с различно напречно сечение.



Стоманобетонните стени могат да бъдат правоъгълни или да приемат в план произволна форма съставена от правоъгълници.



Стените могат да поемат земен натиск и е възможно да се използват стоманобетонни стени, определени от потребителя тухлени зидарии и стени от бетонни блокчета.

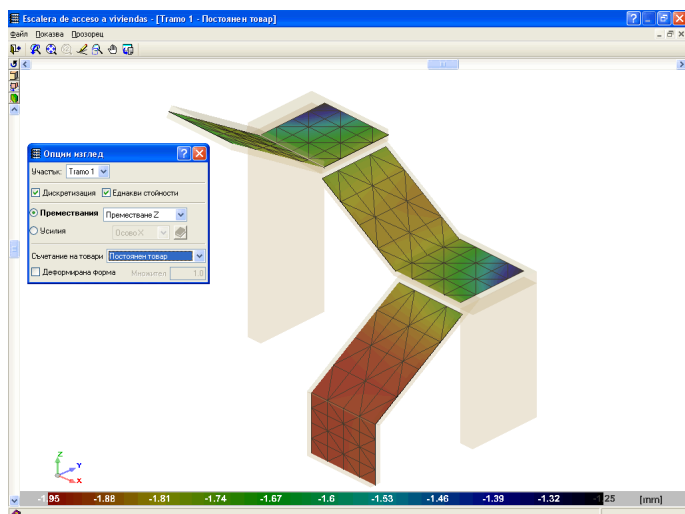


Стените могат да имат отвори. Програмата изчислява **необходимата допълнителна армировка за отворите** на стоманобетонните стени (шурц, долно и странично усилване и диагонали) и армировката на шурца, когато отворите са в стени от бетонни блокчета. Също така може да се извадят записките с направените проверки на тази армировка.

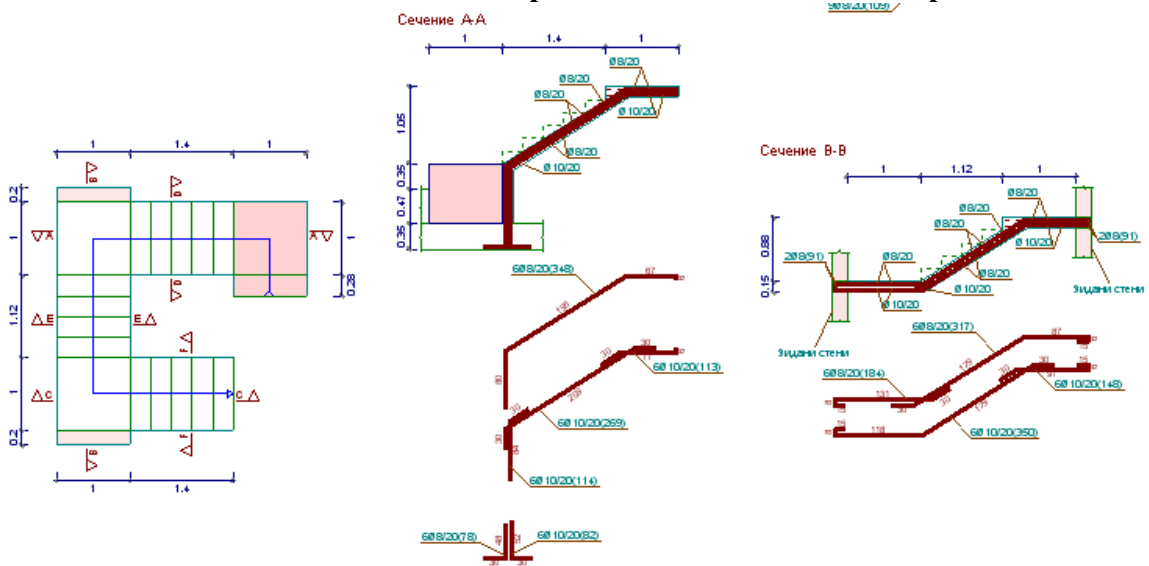
Изчислява се също завършващата греда (пояс) за всички видове стени и междинната греда на ниво етаж в определените от потребителя тухлени стени и стените от бетонни блокчета.

Стълби

СУРЕCAD изчислява и оразмерява стълби, като изолирани елементи на конструкцията.

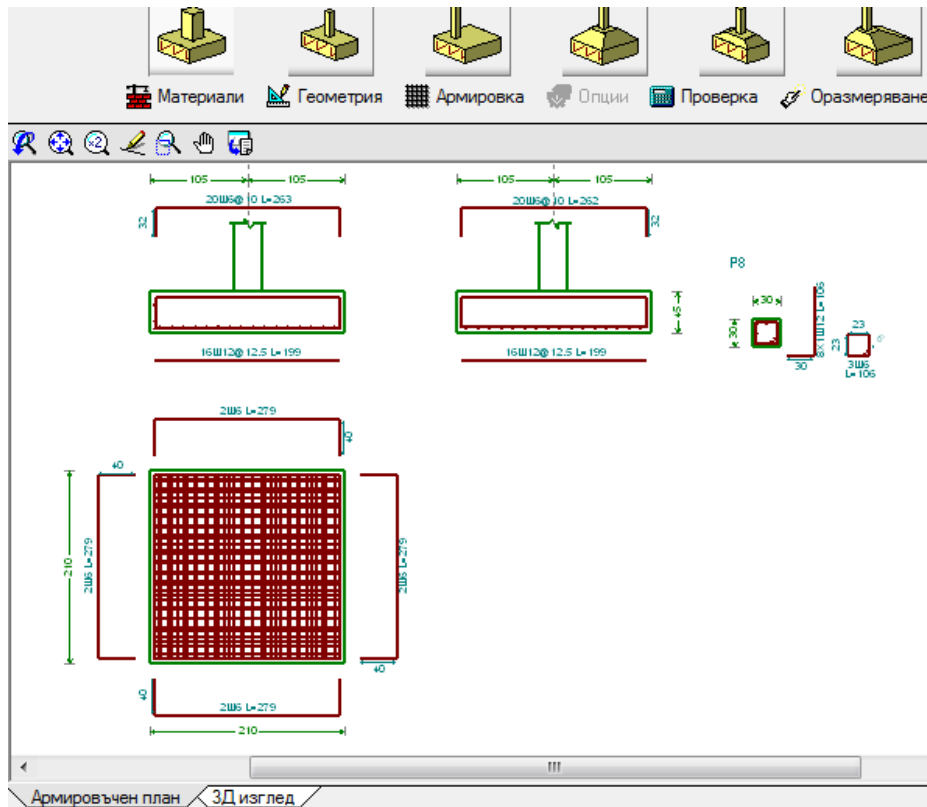


Програмата изчислява стълби по метода на **крайните елементи**, приемайки двете обичайни състояния: **постоянни товари** и **експлоатационни товари**.



Основи

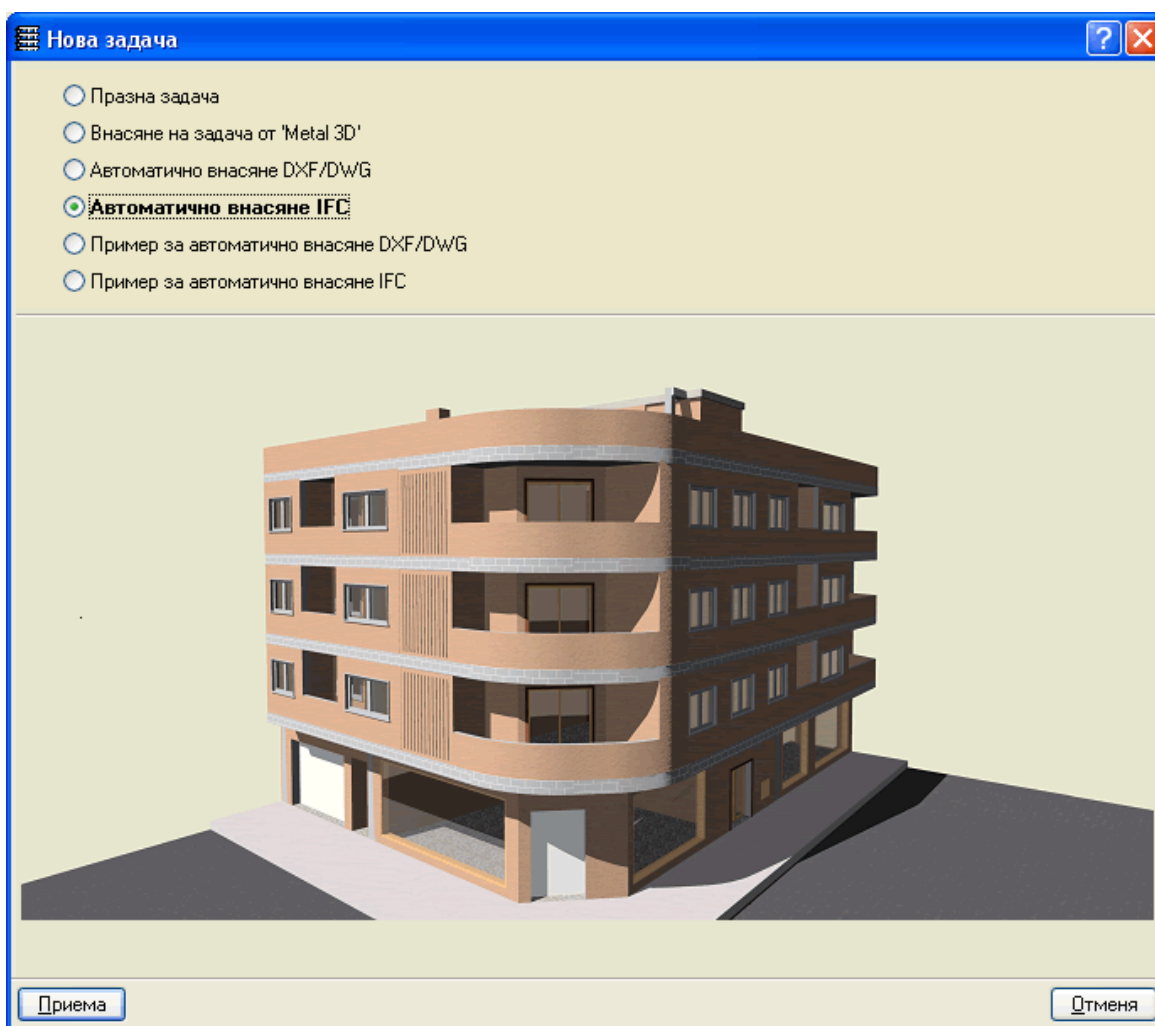
Основите могат да бъдат **твърди** (от фундаменти или пилотни възглавници) или **плаващи** (от **фундаментни греди и плочи**, дефинирайки еластичния модул на почвата при прилагането теорията на Winkler).



В програмните продукти е интегрирана поддръжката на различни файлови формати. Така потребителите могат въвеждат конструкцията, използвайки готов триизмерен модел, създаден на основните CAD/BIM програми (Allplan®, Archicad®, Revit® Architecture).

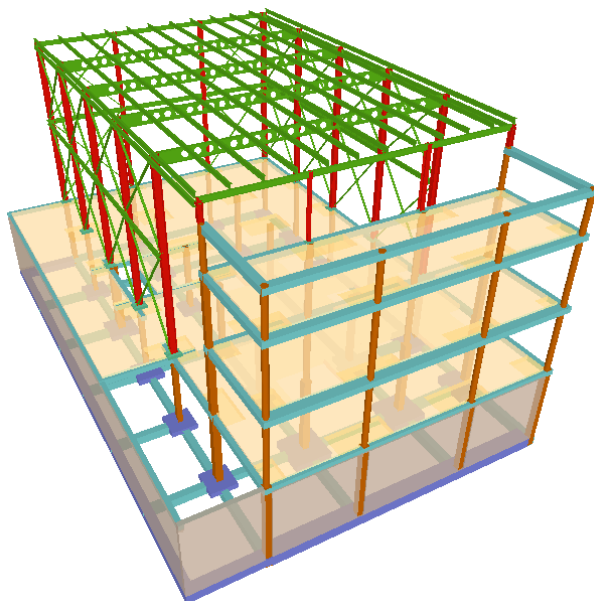
Импортиране на файлове

За да се улеснят потребителите при въвеждането на данните, в СУРЕCAD можете да импортирате *.dxf или *.dwg, които да подпомагат моделирането в програмата.



Софтуер за Проектиране, Изчисляване и Оразмеряване на Конструкции

Интегрирани 3Д конструкции – много често конструкциите не са съставени само от метал или само от стоманобетон. Интегрираната 3Д конструкция представлява метална или дървена конструкция, свързана със стоманобетонната конструкция, моделирана в СУРЕСАД.



В заключение

Фирма, състояща се от екип от повече от 130 професионалисти, която търси едновременно специализация и интеграция като най-добрите формули за професионално развитие, както и за предлагане на опитни и ефективни услуги на своите клиенти. Изчислителните методи на нашите програмни продукти са в съответствие с дадената нормативна база. Потребителите вече могат да извършват нелинейни анализи на проектираните конструкции, изчисления от първи и втори ред и т.н. България е в процес на внедряване на Европейските норми (т. нар. Еврокодове) при проектирането на строително конструкции. Нашите програмни продукти ще Ви улеснят в този преход и ще Ви представят едно надеждно решение за Вашия проект.



ТЕЛ: (+359) 2 42 65 005

МОБ.:(+359) 886 439 699

office@evd7.eu

Представител за България: инж. Веселин Станков

Avda. Eusebio Sempere, 5 03003 ALICANTE (SPAIN)

Fax (+34) 965 124 950 sure@sure.com